

ОПИСАНИЕ МЕСТОПОЛОЖЕНИЯ ГРАНИЦ

Зона застройки индивидуальными жилыми домами (Ж1)

(наименование объекта, местоположение границ которого описано (далее - объект))

Раздел 1

Сведения об объекте

Сведения об объекте		
№ п/п	Характеристики объекта	Описание характеристик
1	2	3
1	Местоположение объекта	684220, Камчатский край, Соболевский р-н, Крутогоровский п
2	Площадь объекта +/- величина погрешности определения площади (Р+/- Дельта Р)	77010 кв.м ± 123 кв.м
3	Иные характеристики объекта	—

Раздел 2

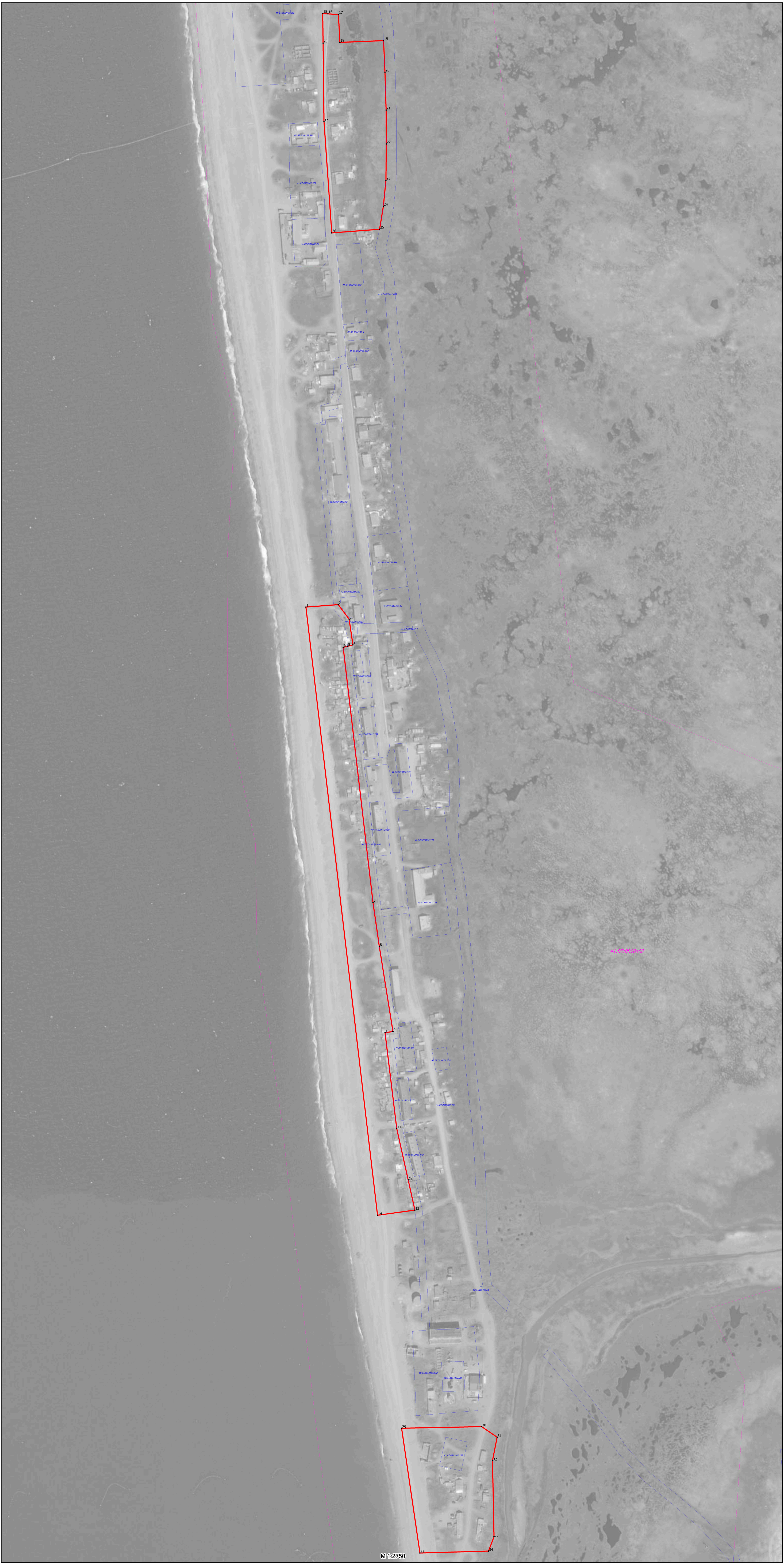
Сведения о местоположении границ объекта					
1. Система координат <u>МСК-41, зона 1</u>					
2. Сведения о характерных точках границ объекта					
Обозначение характерных точек границ	Координаты, м		Метод определения координат характерной точки	Средняя квадратическая погрешность положения характерной точки (M_t), м	Описание обозначения точки на местности (при наличии)
	X	Y			
1	2	3	4	5	6
Зона Ж1(1)	–	–	–	–	–
1	787002.86	1215957.82	Картометрический метод	0.10	–
2	787004.71	1216001.90	Картометрический метод	0.10	–
3	786984.67	1216015.96	Картометрический метод	0.10	–
4	786949.78	1216019.73	Картометрический метод	0.10	–
5	786948.07	1216012.43	Картометрический метод	0.10	–
6	786947.03	1216006.39	Картометрический метод	0.10	–
7	786601.38	1216033.09	Картометрический метод	0.10	–
8	786542.23	1216039.30	Картометрический метод	0.10	–
9	786426.94	1216053.20	Картометрический метод	0.10	–
10	786425.63	1216042.41	Картометрический метод	0.10	–
11	786295.86	1216053.10	Картометрический метод	0.10	–
12	786226.26	1216065.84	Картометрический метод	0.10	–
13	786185.14	1216073.31	Картометрический метод	0.10	–
14	786179.87	1216022.28	Картометрический метод	0.10	–
1	787002.86	1215957.82	Картометрический метод	0.10	–
Зона Ж1(2)	–	–	–	–	–
15	787802.12	1216012.89	Картометрический метод	0.10	–
16	787801.49	1216019.98	Картометрический метод	0.10	–
17	787800.18	1216034.14	Картометрический метод	0.10	–
18	787762.44	1216034.62	Картометрический метод	0.10	–
19	787762.85	1216094.04	Картометрический метод	0.10	–
20	787720.32	1216094.32	Картометрический метод	0.10	–
21	787669.18	1216093.73	Картометрический метод	0.10	–
22	787623.50	1216092.15	Картометрический метод	0.10	–
23	787574.70	1216089.80	Картометрический метод	0.10	–

24	787539.55	1216084.82	Картометрический метод	0.10	–
25	787508.87	1216078.43	Картометрический метод	0.10	–
26	787506.09	1216013.21	Картометрический метод	0.10	–
27	787656.90	1216008.71	Картометрический метод	0.10	–
28	787762.28	1216011.71	Картометрический метод	0.10	–
15	787802.12	1216012.89	Картометрический метод	0.10	–
Зона Ж1(3)	–	–	–	–	–
29	785891.77	1216043.50	Картометрический метод	0.10	–
30	785890.37	1216152.34	Картометрический метод	0.10	–
31	785875.46	1216172.81	Картометрический метод	0.10	–
32	785844.07	1216165.28	Картометрический метод	0.10	–
33	785741.41	1216163.23	Картометрический метод	0.10	–
34	785722.24	1216155.07	Картометрический метод	0.10	–
35	785722.79	1216061.62	Картометрический метод	0.10	–
29	785891.77	1216043.50	Картометрический метод	0.10	–

3. Сведения о характерных точках части (частей) границы объекта

Обозначение характерных точек части границы	Координаты, м		Метод определения координат характерной точки	Средняя квадратическая погрешность положения характерной точки (M _t), м	Описание обозначения точки на местности (при наличии)
	X	Y			
1	2	3	4	5	6
–	–	–	–	–	–

План границ объекта



Используемые условные знаки и обозначения:

- границы территориальной зоны
- границы земельных участков, сведения о которых внесены в ЕГРН
- границы кадастровых кварталов
- обозначение характерной точки
- номер земельного участка, сведения о котором внесены в ЕГРН
- номер кадастрового квартала

Подпись _____

Павлов
Сергей
Сергеевич

Дата: "21" декабря 2021 г.

Текстовое описание местоположения границ объекта		
Прохождение границы		Описание прохождения границы
от точки	до точки	
1	2	3
Зона Ж1(1)	–	–
1	2	по границе территориальной зоны Ж1
2	3	по границе территориальной зоны Ж1
3	4	по границе территориальной зоны Ж1
4	5	по границе территориальной зоны Ж1
5	6	по границе территориальной зоны Ж1
6	7	по границе территориальной зоны Ж1
7	8	по границе территориальной зоны Ж1
8	9	по границе территориальной зоны Ж1
9	10	по границе территориальной зоны Ж1
10	11	по границе территориальной зоны Ж1
11	12	по границе территориальной зоны Ж1
12	13	по границе территориальной зоны Ж1
13	14	по границе территориальной зоны Ж1
14	1	по границе территориальной зоны Ж1
Зона Ж1(2)	–	–
15	16	по границе территориальной зоны Ж1
16	17	по границе территориальной зоны Ж1
17	18	по границе территориальной зоны Ж1
18	19	по границе территориальной зоны Ж1
19	20	по границе территориальной зоны Ж1
20	21	по границе территориальной зоны Ж1
21	22	по границе территориальной зоны Ж1
22	23	по границе территориальной зоны Ж1
23	24	по границе территориальной зоны Ж1
24	25	по границе территориальной зоны Ж1
25	26	по границе территориальной зоны Ж1
26	27	по границе территориальной зоны Ж1
27	28	по границе территориальной зоны Ж1
28	15	по границе территориальной зоны Ж1
Зона Ж1(3)	–	–
29	30	по границе территориальной зоны Ж1
30	31	по границе территориальной зоны Ж1
31	32	по границе территориальной зоны Ж1
32	33	по границе территориальной зоны Ж1
33	34	по границе территориальной зоны Ж1
34	35	по границе территориальной зоны Ж1
35	29	по границе территориальной зоны Ж1